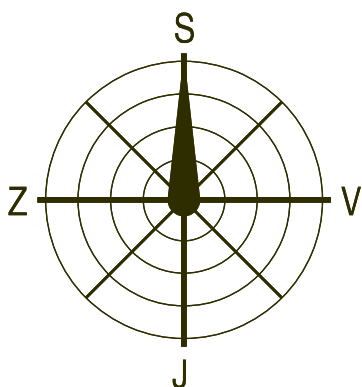




**Jihomoravský kraj**

## SITUACE VÝZNAMNÝCH TECHNICKÝCH DETAILŮ

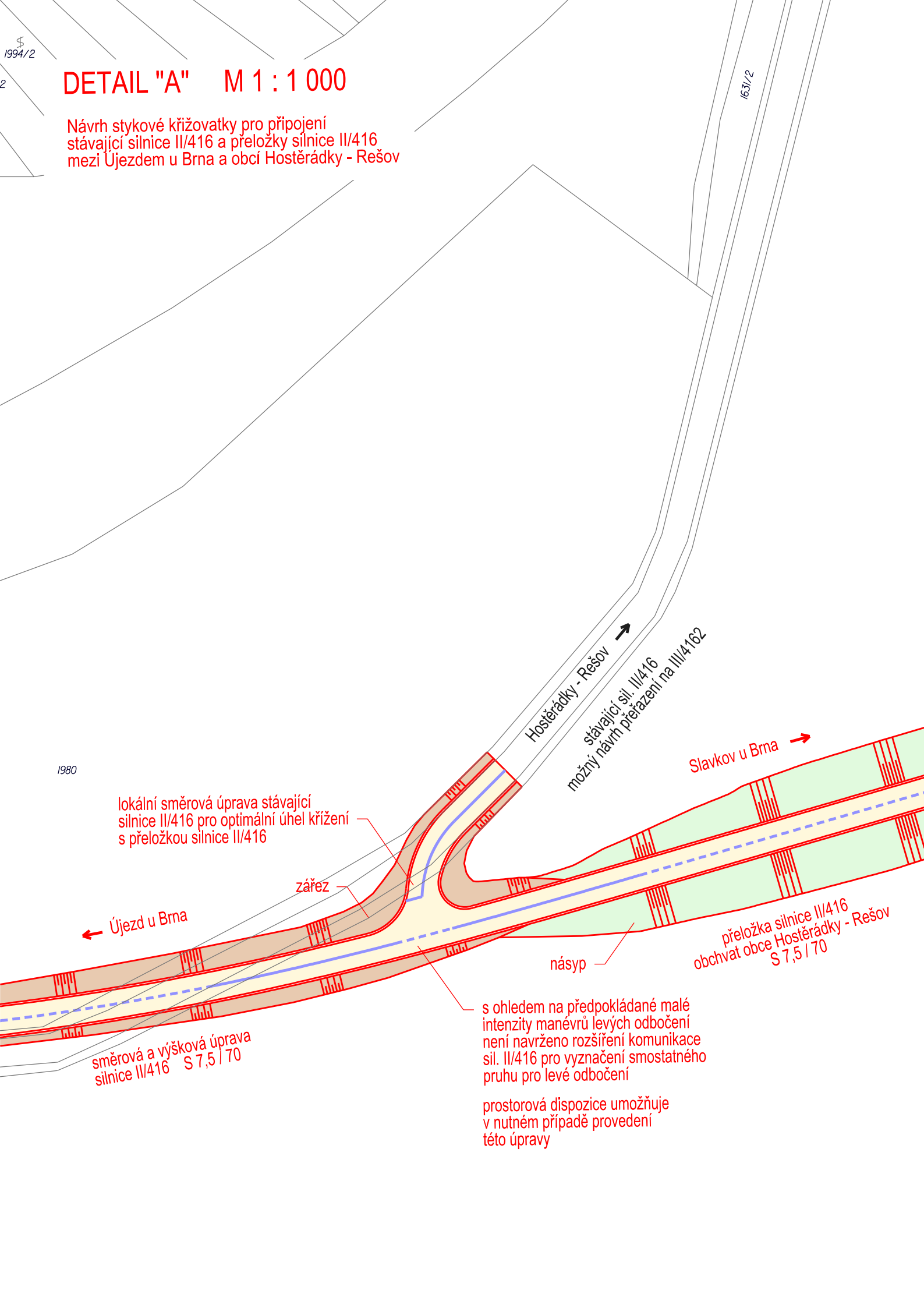


ÚS silnice II/416 Žatčany - Slavkov u Brna	
EVIDENČNÍ ČÍSLO : 211 - 001 - 481	
ZHOTOVITEL : URBANISTICKÉ STŘEDISKO BRNO, SPOL. S. R. O.	
PROJEKTANTI : ING. ARCH. V. CIZNEROVÁ, ING. ARCH. MGR. M. VÁVROVÁ, ING. P. VESELÝ MGR. M. NOVOTNÝ, ING. J. HRNČÍŘ	
POŘIZOVATEL : KRAJSKÝ ÚŘAD JIHMORAVSKÉHO KRAJE	
MĚŘÍTKO : 1: 1 000	
DATUM : LISTOPAD 2012	

§  
1994/2  
2

# DETAIL "A" M 1 : 1 000

Návrh stykové křižovatky pro připojení stávající silnice II/416 a přeložky silnice II/416 mezi Újezdem u Brna a obcí Hostěrádky - Rešov



1980

lokální směrová úprava stávající silnice II/416 pro optimální úhel křížení s přeložkou silnice II/416

zářez

← Újezd u Brna

směrová a výšková úprava silnice II/416 S 7,5 / 70

s ohledem na předpokládané malé intenzity manévrů levých odbočení není navrženo rozšíření komunikace sil. II/416 pro vyznačení smotatného pruhu pro levé odbočení

prostorová dispozice umožňuje v nutném případě provedení této úpravy

Hostěrádky - Rešov →  
stávající sil. II/416  
možný návrh přeřazení na III/4162

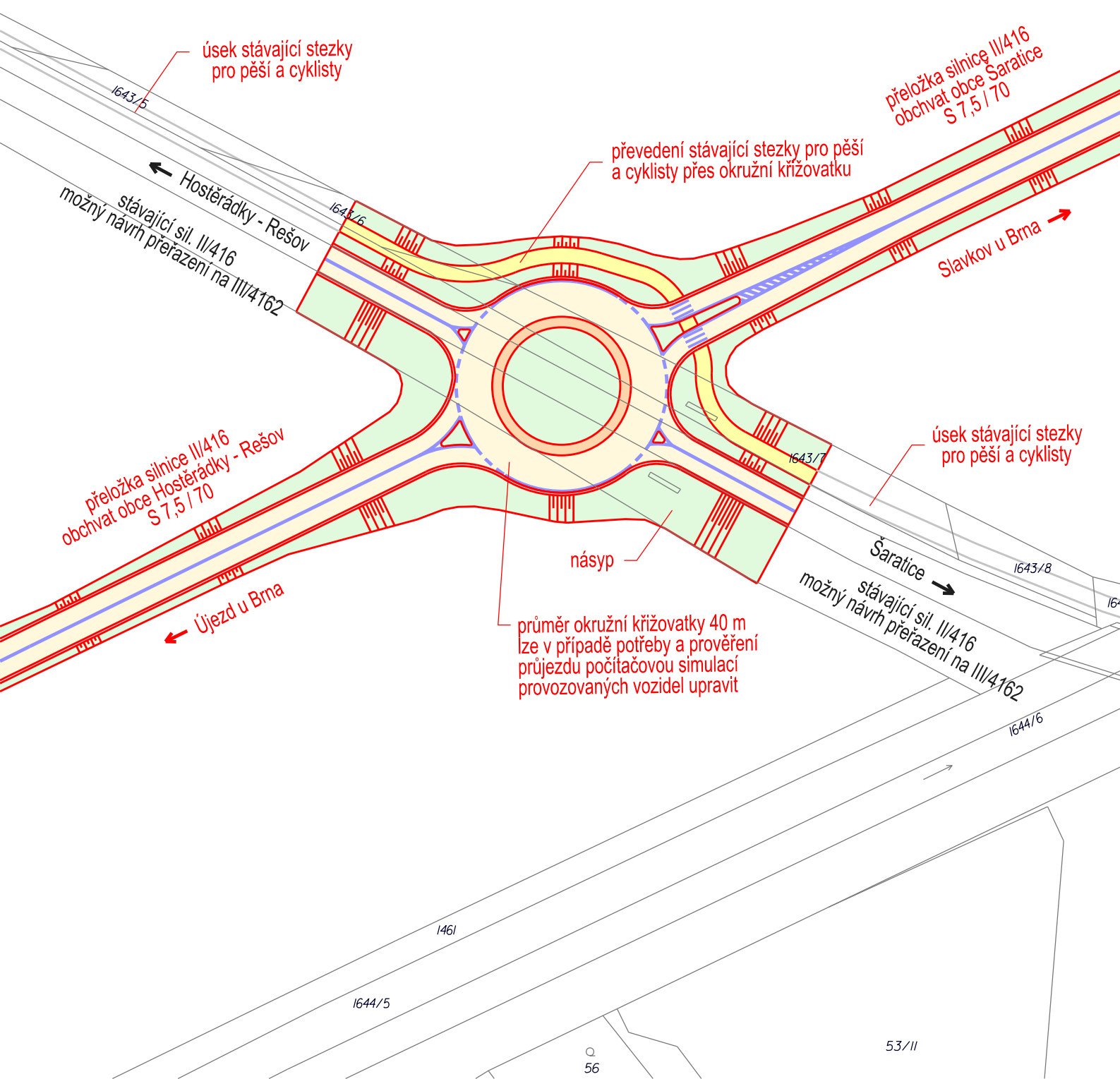
Slavkov u Brna →

přeložka silnice II/416  
obchvat obce Hostěrádky - Rešov  
S 7,5 / 70

násyp

# DETAIL "B" M 1 : 1 000

Návrh okružní křižovatky v šikmém křížení stávající silnice II/416 a přeložky silnice II/416 mezi obcemi Hostěrádky - Rešov a Saratice



úsek stávající stezky pro pěší a cyklisty

přeložka silnice II/416 obchvat obce Saratice S 7,5 / 70

převod stávající stezky pro pěší a cyklisty přes okružní křižovatku

Slatkov u Bma →

úsek stávající stezky pro pěší a cyklisty

násyp

průměr okružní křižovatky 40 m lze v případě potřeby a prověření průjezdu počítačovou simulací provozovaných vozidel upravit

Saratice →  
stávající sil. II/416  
možný návrh přerážení na III/4162

← Újezd u Bma

přeložka silnice II/416 obchvat obce Hostěrádky - Rešov S 7,5 / 70

← Hostěrádky - Rešov  
stávající sil. II/416  
možný návrh přerážení na III/4162

1461

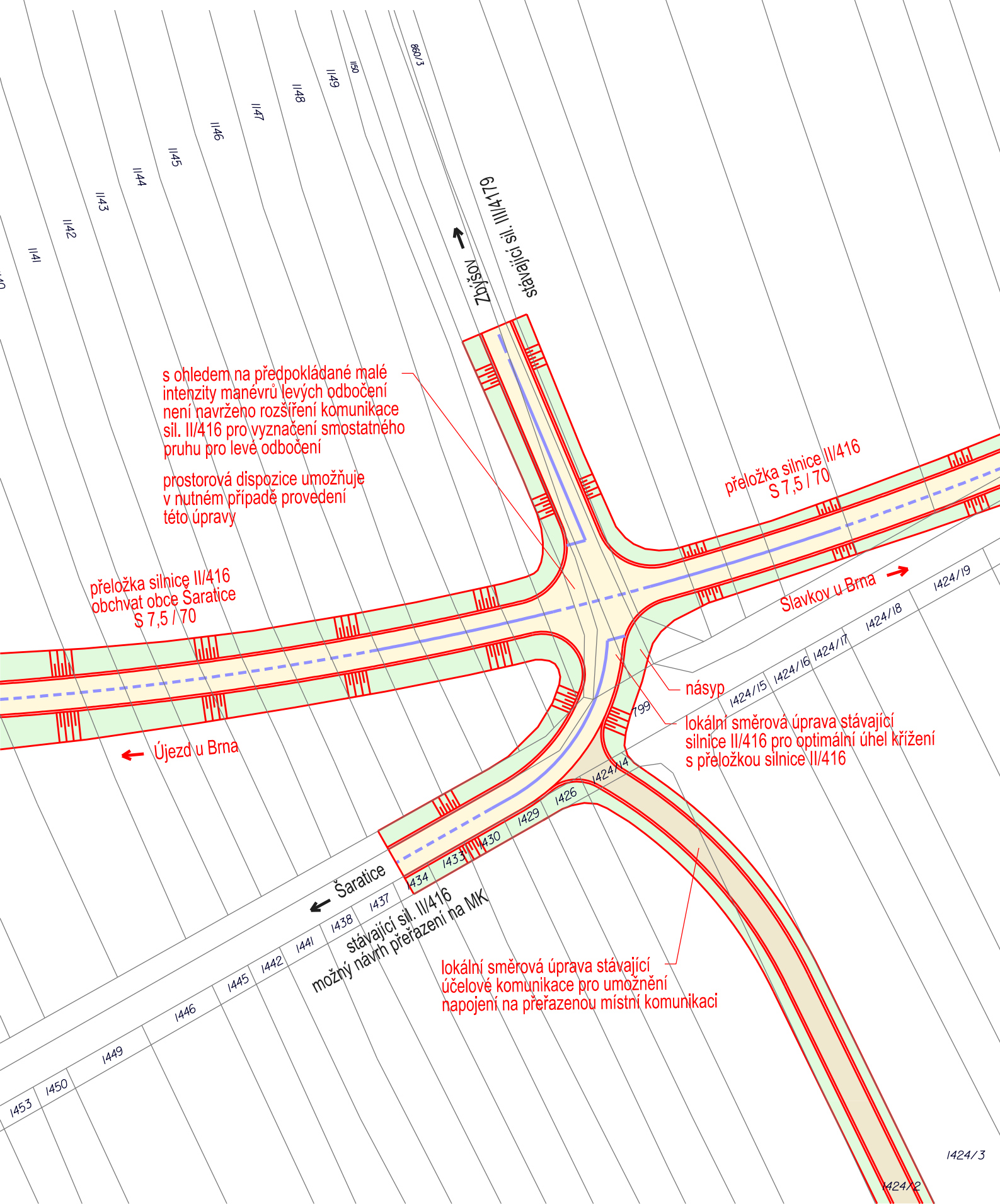
1644/5

56

53/II

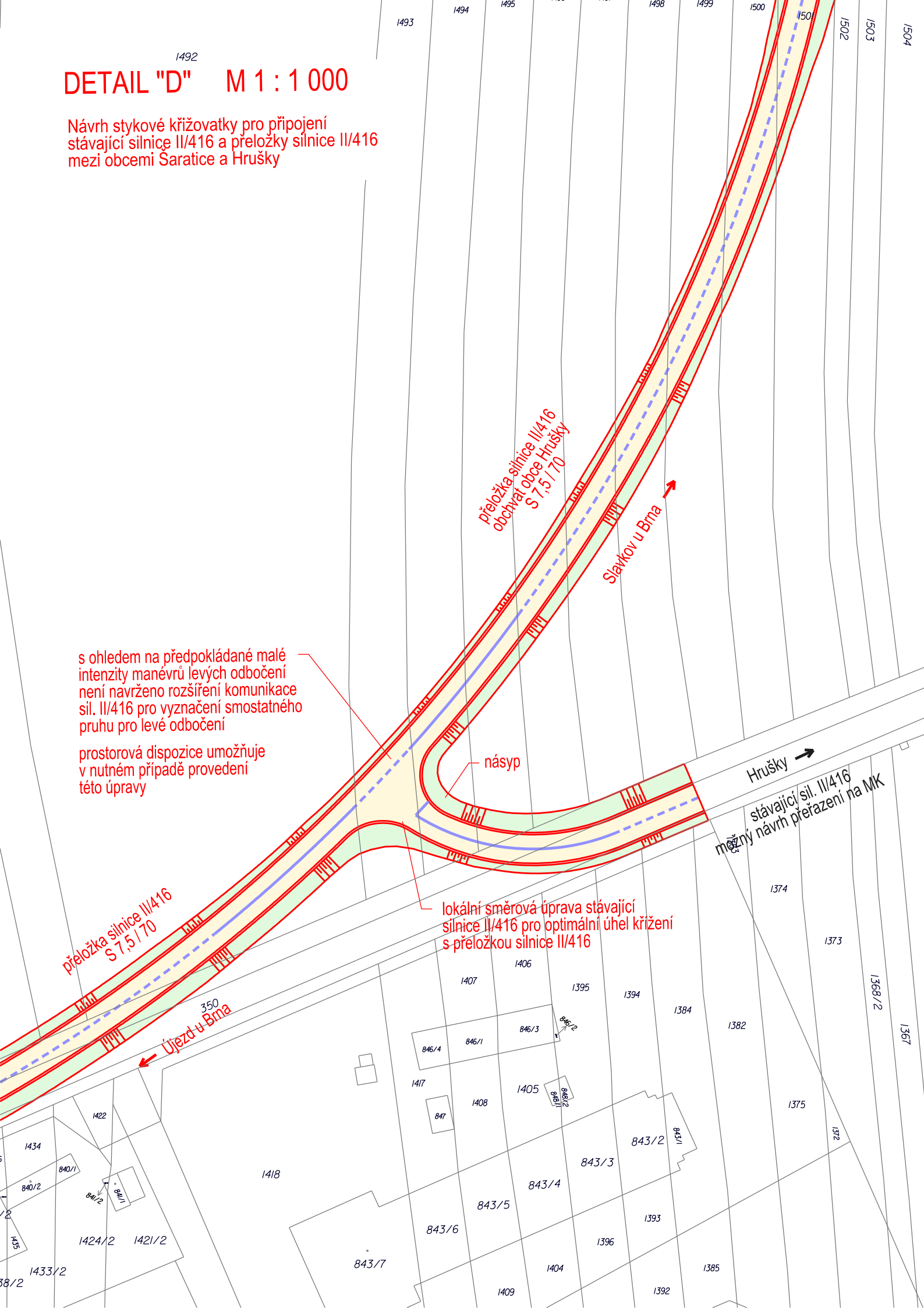
# DETAIL "C" M 1 : 1 000

Návrh přestavby stávající stykové křižovatky na průsečnou křižovatku přeložky silnice II/416 se stávající silnicí II/416 a sil. III/4179 mezi obcemi Saratice, Zbýšov a Hrušky



1492  
**DETAIL "D" M 1 : 1 000**

Návrh stykové křižovatky pro připojení stávající silnice II/416 a přeložky silnice II/416 mezi obcemi Šaratice a Hrušky



s ohledem na předpokládané malé intenzity manévrů levých odbočení není navrženo rozšíření komunikace sil. II/416 pro vyznačení smostatného pruhu pro levé odbočení

prostorová dispozice umožňuje v nutném případě provedení této úpravy

lokální směrová úprava stávající silnice II/416 pro optimální úhel křížení s přeložkou silnice II/416

přeložka silnice II/416 S 7,5 / 7,0

přeložka silnice II/416 obcházet obce Hrušky S 7,5 / 7,0

Slavkov u Brna

350  
Újezd u Brna

Hrušky →  
stávající sil. II/416  
místní návrh přeřazení na MK

1434  
840/1  
840/2  
840/2  
840/2  
1424/2  
1421/2  
1433/2  
88/2

1418

843/7

1407  
1406  
1405  
846/4  
846/1  
846/3  
846/2  
846/2  
846/2

1417  
847

1408

843/6

843/5

1409

843/4

1404

843/3

1396

843/2

1392

1394

1384

1393

1385

1382

1375

1372

1374

1373

1368/2

1367

1372

1385

1392

1504

1503

1502

1500

1499

1498

1495

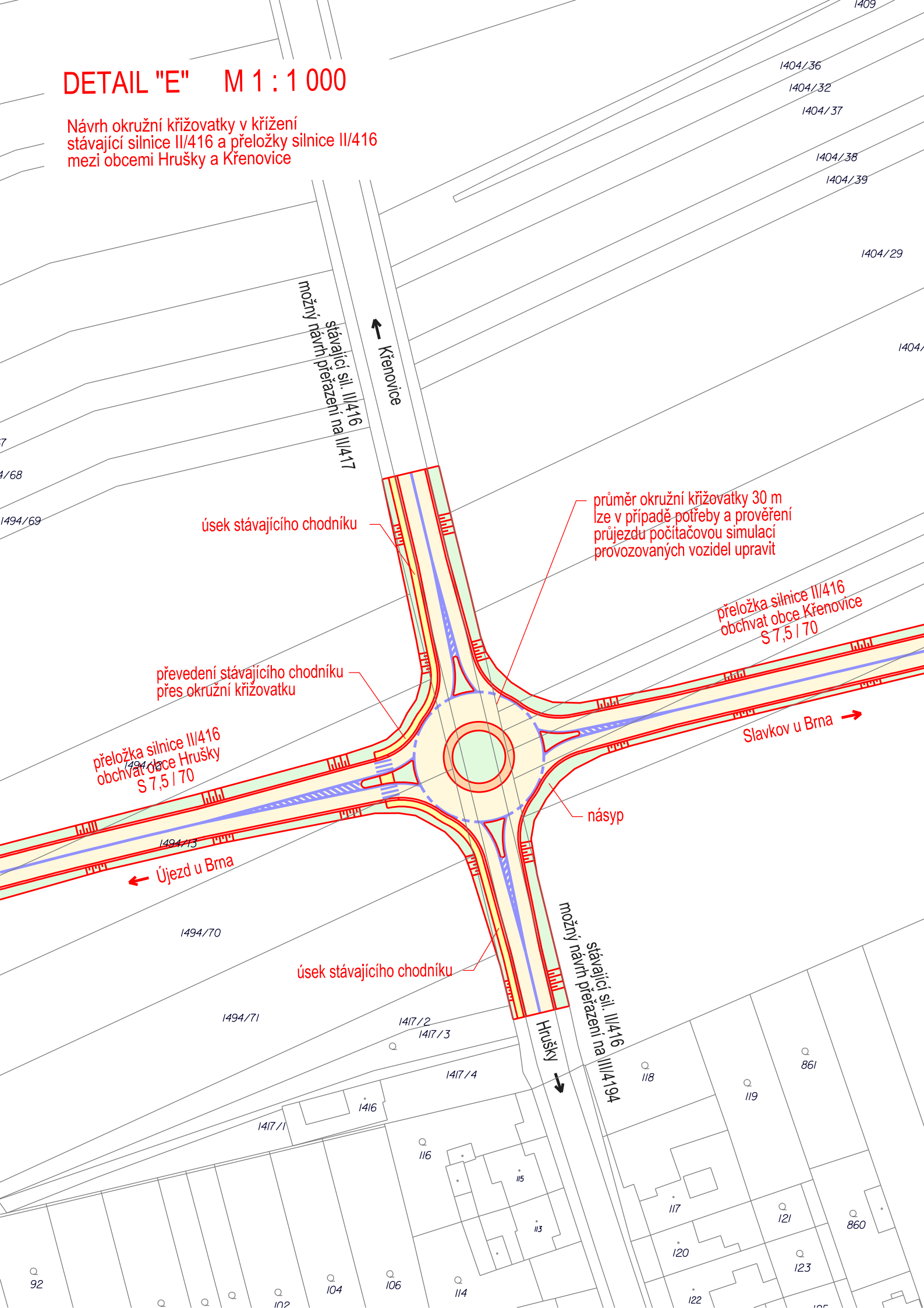
1494

1493

1492

# DETAIL "E" M 1 : 1 000

Návrh okružní křižovatky v křížení stávající silnice II/416 a přeložky silnice II/416 mezi obcemi Hrušky a Křenovice



1404/36

1404/32

1404/37

1404/38

1404/39

1404/29

1404/

možný návrh přetáčení na II/417  
stávající sil. II/416

→ Křenovice

úsek stávajícího chodníku

průměr okružní křižovatky 30 m lze v případě potřeby a prověření průjezdu počítačovou simulací provozovaných vozidel upravit

převedení stávajícího chodníku přes okružní křižovatku

přeložka silnice II/416 obchvat obce Křenovice S 7,5 / 70

přeložka silnice II/416 obchvat obce Hrušky S 7,5 / 70

Slavkov u Brna →

násyp

← Újezd u Brna

1494/70

úsek stávajícího chodníku

možný návrh přetáčení na III/4194  
stávající sil. II/416

→ Hrušky

1494/71

1417/2

1417/3

1417/4

1417/1

1416

116

115

113

117

121

860

120

123

92

102

104

106

114

122

125